

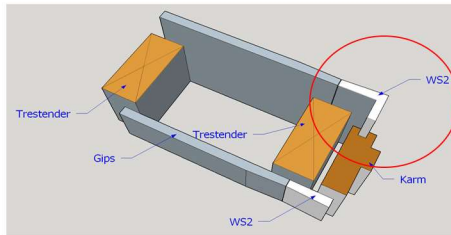
Installasjonsveiledning Smygplater WS2

deco
systems

Med Notspor



Monter hengslesiden på dørkarm jevnt med bindingsverk



For montering med Notspor



Mål opp høyde og kapp sidestykker like lange



KONTROLLER NIVÅ MOT GIPS

Kontroller nivå mot gips - profilhjørne må være høyeste punkt



FOR UT SPIKERSLAG MED DECO STRIPS VED BEHOV

For ut spikerslag med Deco strips ved behov



MÅL FORINGSDYBDEN

Mål foringsdybde



TILPASS FORINGSDYBDE MED SPLITTSÅG

Tilpass foringsdybde med splittsag



KONTROLLER VINKEL OG SKRU FAST

Kontroller vinkel og skru fast
Husk lim i notspor



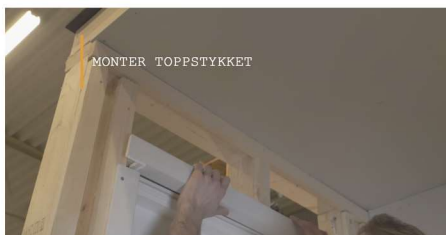
TILPASS TOPPSTYKKET

Tilpass toppstykket
NB! Legg til 5,5 cm på hver side



PÅFØR LIM

Påfør lim type Adefix Plus



MONTER TOPPSTYKKET

Monter toppstykke



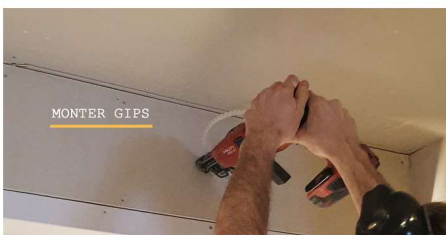
SKRU FAST TOPPSTYKKET OG FJERN OVERFLØDIG LIM

Skru fast toppstykket og fjern overflødig lim



SKRU FAST RESTERENDE PROFILER

Skru fast resterende profiler



MONTER GIPS

Monter gipsplater



SPARKLE OG MONTER PAPIRREMSE

Sparkle alle skjøter og monter papirremse

LA SMYGPLATENE AVKLIMATISERES 24 TIMER FØR MONTERING – HUSK MIN. 15° C VED MONTERING

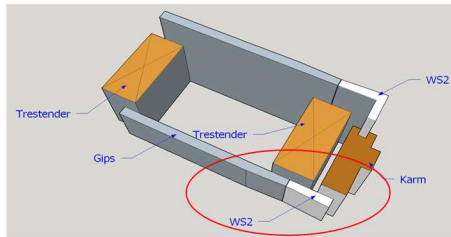
Installasjonsveiledning Smygplater WS2

deco
systems

Uten Notspor



Monter hengslesiden på dørkarm jevnt med bindingsverk



For montering uten Notspor



Mål opp høyde og kapp sidestykkene like lange



Kontroller nivå mot gips



For ut karmen med Deco strips ved behov



Tilpass foringsdybde med splittsag



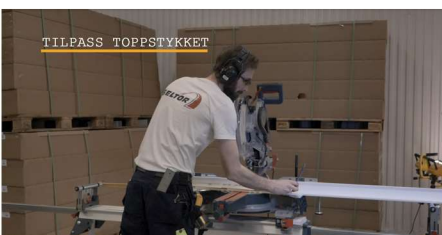
Kapp profilen inne i vinkelen til en flat del



Flatkappet profil monteres som avslutning på gipsplaten



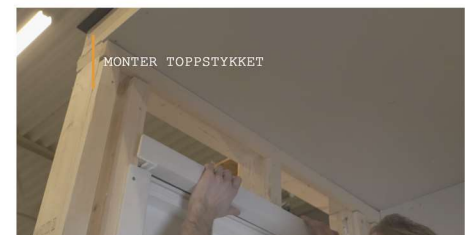
Flatkappet profil monteres



Tilpass toppstykket
NB! Legg til 5,5 cm på hver side



Påfør lim type Adefix Plus



Monter toppstykke



Skrue fast toppstykket og fjern overflødig lim



Monter gipsplater



Sparkle alle skjøter og monter papirremse

LA SMYGPLATENE AVKLIMATISERES 24 TIMER FØR MONTERING – HUSK MIN. 15° C VED MONTERING